

# **Så jobbar vi med boendestöd i Lomma kommun**

# Boendestöd i Lomma kommun



Elisabet



Fia



Marie



Jasmin

**Hej! Vi jobbar med boendestöd i Lomma kommun. Det innebär att vi arbetar med att hjälpa personer som upplever att psykisk ohälsa begränsar deras vardag.**

Grunden för vårt arbete är en biståndsbedömd vårdplan som bygger på brukarens behov

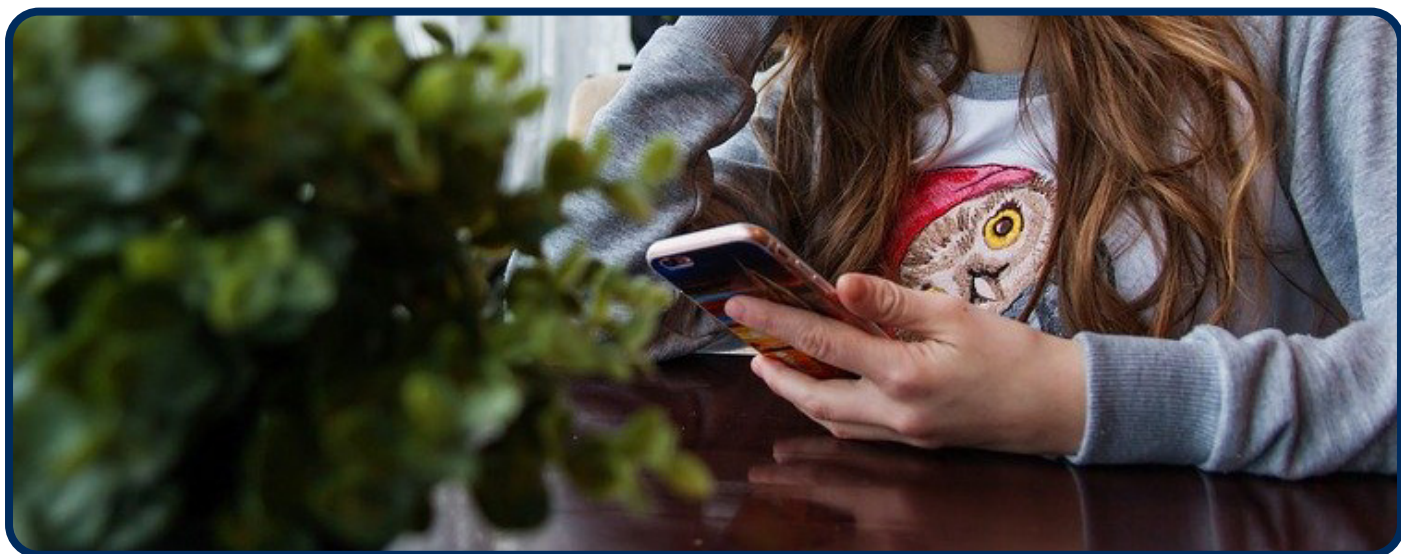
och förutsättningar. Varje insats är individuell och vi skapar tillsammans med brukaren mål och aktiviteter i en genomförandeplan.

Bondestödjarna tillhör mobila teamet, som är en del av öppenvården inom Individ- och familjeomsorgen. Vi arbetar enligt socialtjänstens mål och intentioner och enligt kommunens målsättning, som beskrivs i rutan nedan:

## Vår målsättning

Socialtjänstens mål och lagens intention regleras i portalparagrafen (1 kap 1 § SoL). Målet är att den enskilde ska kunna leva ett självständigt liv. Inriktningen för socialtjänstens arbete ska vara att frigöra och utveckla individens egna resurser. Varje människa har ansvar för sitt liv och socialtjänsten ska inte ta över den enskildes ansvar. Frivillighet och självbestämmande ska vara vägledande i kontakten med den enskilde.

Kommunens målsättning med insatser från socialtjänsten i Lomma kommun är att den enskilde i första hand ska kunna förbättra, i andra hand ska kunna bibehålla sina funktioner och sin förmåga att självständigt klara det dagliga livet. Med utgångspunkt i den enskildes behov ska socialtjänsten i Lomma kommun ge det stöd och den service som behövs för att den enskilde ska uppnå skälig levnadsnivå.



## Så jobbar vi

Vi arbetar evidensbaserat enligt:

- Motiverande intervju – en samtalsmetod som används i rådgivning och behandling för att underlätta förändringsprocesser. Syftet är att främja motivation och beteendeförändring.
- Case management enligt integrerad psykiatri (R-ACT) – en insats som samordnar vården för personer med allvarliga psykiska funktionshinder för att de ska kunna leva ett så självständigt liv som möjligt.

## Ett självständigt liv

Ett självständigt liv (ESL), är en socialpedagogisk behandlingsmodell för personer med psykisk funktionsnedsättning, särskilt schizofreni med svårigheter att klara av vardagliga aktiviteter eller det sociala samspelet med andra, exempelvis att kunna ha eller upprätthålla ändamålsenliga kontakter med vård, stöd och service. Syftet är att ge personen ökade möjligheter till ett självständigt liv.

Materialet är manualbaserat och kan användas både individuellt och i grupp. Insatsen är ett komplement till medicinering och annan sedvanlig behandling.

## Hur görs en ansökan?

Alla personer som upplever sig ha en psykisk ohälsa som begränsar vardagen, och är 18-65 år kan ansöka om boendestöd.

Om en person vill ansöka om insats ringer hen till Lomma kommuns kontaktcenter och säger att hen vill ansöka om boendestöd. Hen blir då kopplad till en person på Individ- och familjeomsorgen som gör en första bedömning. Hen kan också göra en skriftlig ansökan, för att bli kontaktad av en handläggare för tidsbokning.

## Frågor?

**Kontakta oss via Lomma kommuns kontaktcenter, tel 040-641 10 00, och be om att bli kopplad till en boendestödare i mobila teamet.**

**Du kan också maila oss på: [boendestod@lomma.se](mailto:boendestod@lomma.se)**



**Hamngatan 3, 234 81 Lomma**  
**info@lomma.se, 040-641 10 00**  
**lomma.se**